

ПОСІБНИК
з вивчення організаційної структури
підрозділів сухопутних військ збройних сил
російської федерації

***Посібник розроблено з метою надання допомоги військовослужбовцям
Збройних Сил України у вивченні організаційної структури підрозділів
збройних сил російської федерації, що беруть участь у збройній агресії
проти України***

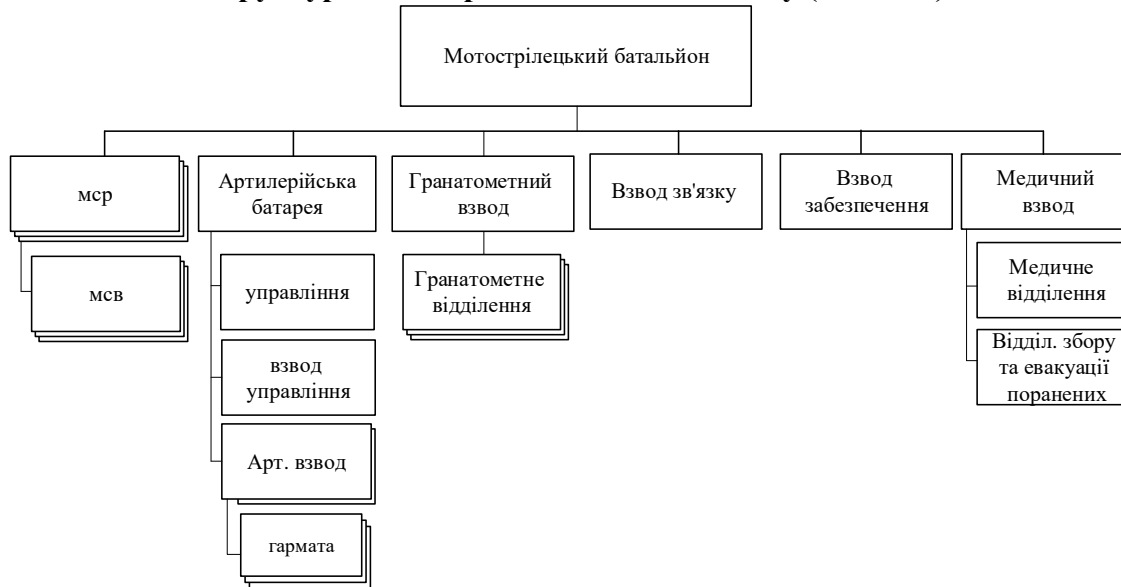
Типова структура мотострілецької роти (на БМП)



* - у 2 та 3 мотострілецьких відділеннях:
командир відділення – командир бойової машини; механік-водій

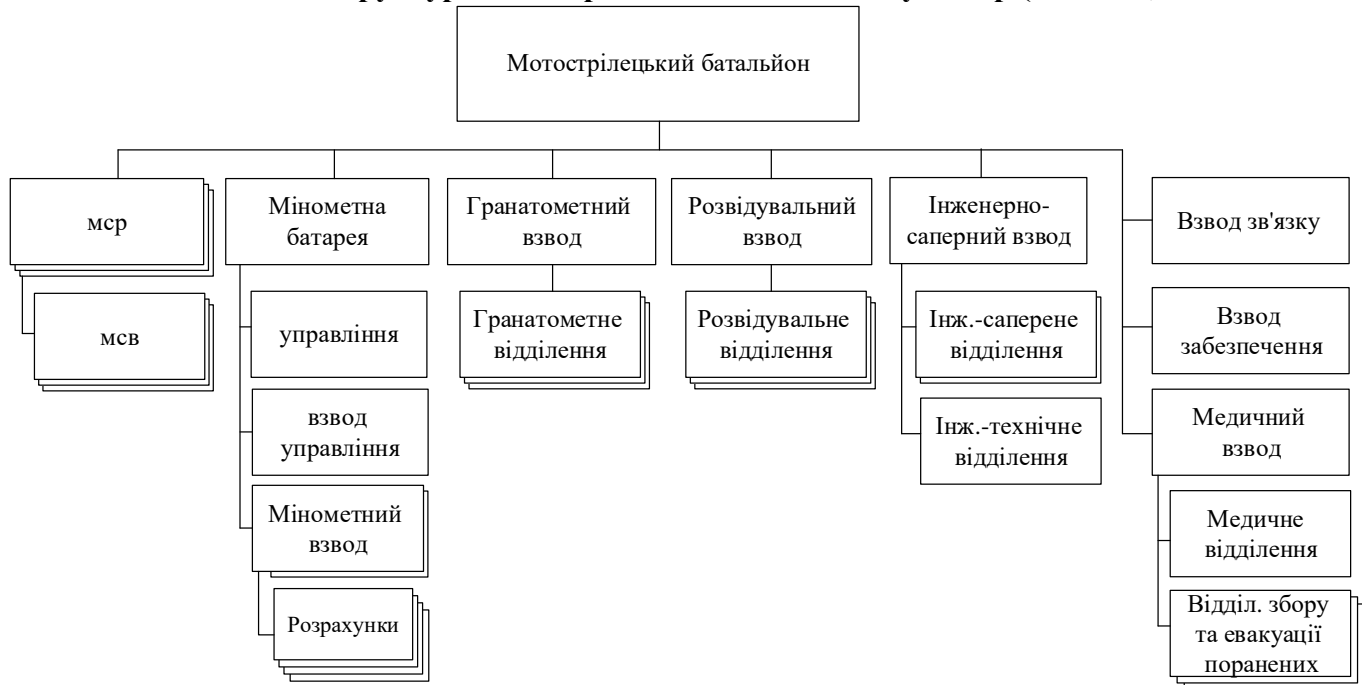
	управління мср	мотострілецьке відділення	мсв	Всього
Особового складу	10	9	28	94
БМП (БМП-1/2/3)	1	1	3	10
5,45-мм автомат АК-74 (АК-74У)	10	8	25	85
7,62-мм кулемет ПК (ПКП)	-	1	3	9
РПГ-7 (РПГ-18)	-	1 (5)	3 (15)	9 (45)
9-мм пістолет ПМ (ПММ)	4	-	1	7
Станція СБР-5М	1	-	-	1
Радіостанцій	2	3	10	32

Структура мотострілецького батальйону (на БМП) мсп



	упр. мсб	мср	абатр (або мінбатр)	гв	вз	взаб	медв	Всього
Особового складу	6	94	54 (45)	22	13	20	10	407 (398)
БМП (БМП-1/2/3)		10		3	1			34
АГС-17				6				6
7-62-мм кулемет ПК		9						27
РПГ-7		9	2		1	1		31
Гармата (або міномет 2С12)			6 (8)					6 (8)
КШМ					2			2
АТ			7 (8)			11	2	20 (21)

Типова структура мотострілецького батальйону омсбр (на БМП)



	упр. мсб	мсв	мср	мінбатр	гв	рв	ісв	вз	взаб	медв	Всього
Особового складу	6	29	95	56	22	26	19	14	39	14	481
БМП-1/2/3		3	10		3	3		1			37
АГС-17					6						6
7-62-мм кулемет ПК		9	9			3					30
РПГ-7		9	9	3		1		1	3		35
120-мм міномет				8							8
АТ (вантажні/спец.)				11			3		18/5	4	36/5

Типова структура мотострілецького батальйону (на БТР) мсп



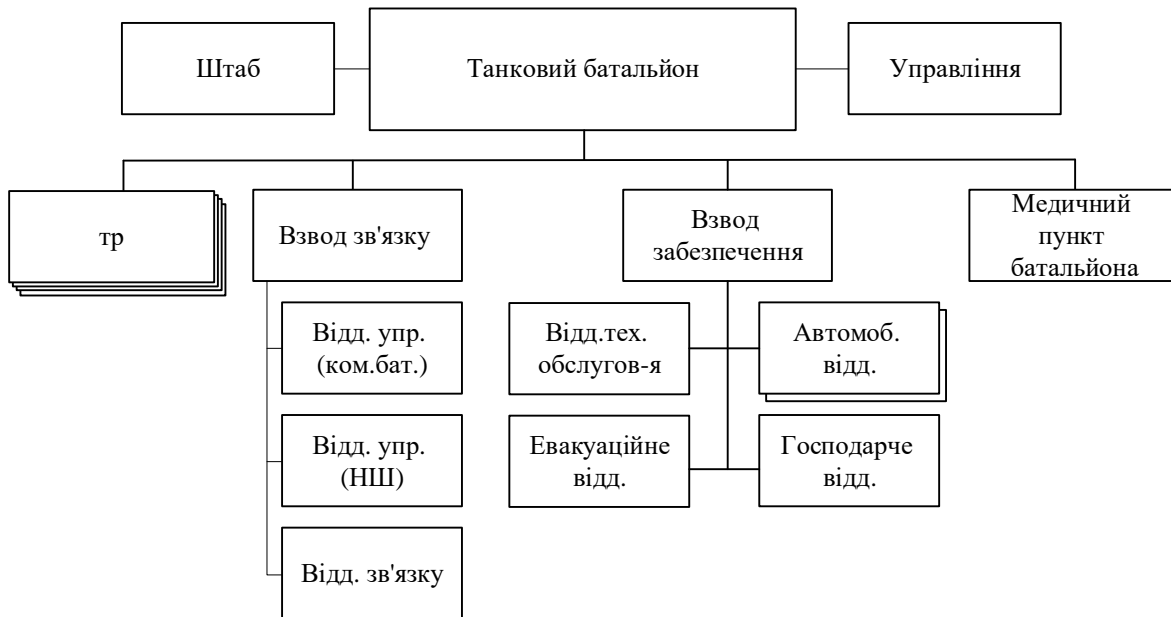
	упр. мсб	мсп	мінбатр	гв	птів	вз	взаб	медв	Всього
Особового складу	7	94	45	22	22	13	27	10	428
БТР-82А/АМ		10		3	3	1			37
АГС-17				6					6
ПТРК					6				6
7-62-мм кулемет ПК		9							27
РПГ-7		9	3			1	1		32
120-мм міномет 2С12			6						6
КШМ						2			2
Станція СБР-5М		1							3
АТ			9				13	2	24

Типова структура мотострілецького батальйону омсбр (на БТР)



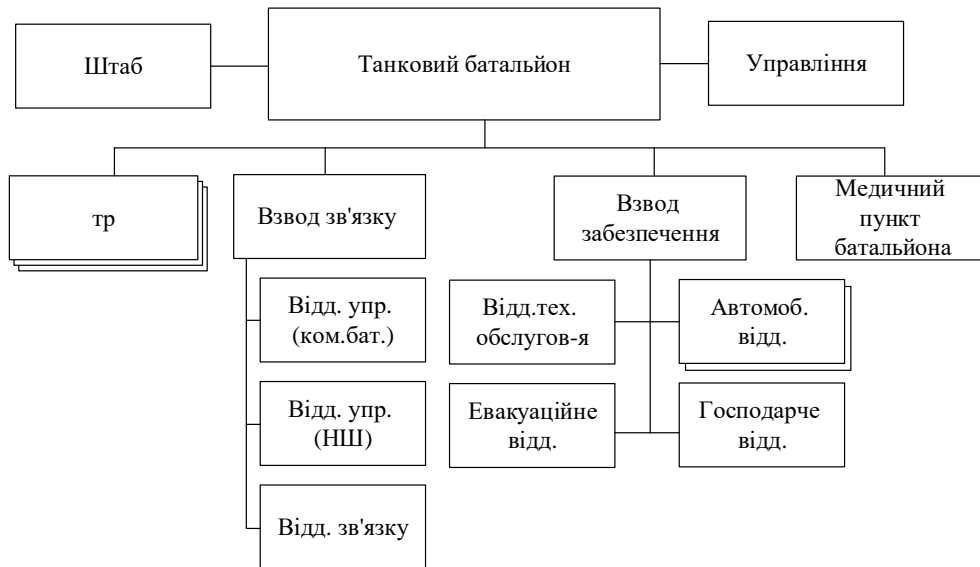
	упр. і штаб	мср	мінбатр	гв	птів	вз	взаб	мпб	Всього
Особового складу	10	109	64	23	39	13	26	8	510
БТР-80А/82А/82АМ		12		3	5	3			47
82-мм міномет 2Б9			3						3
82-мм міномет 2Б14			6						6
АГС-17				6					6
ПТРК					6				6
СПГ-9					3				3
РПГ-7		9			1	1	3		32
РПК		9			3				30
АК-74/СВД	1	67/9	51	22	17	13	23	7	335/27
АТ (вантажні/спец.)			9			1	11	1	22

Структура танкового батальйону омсбр



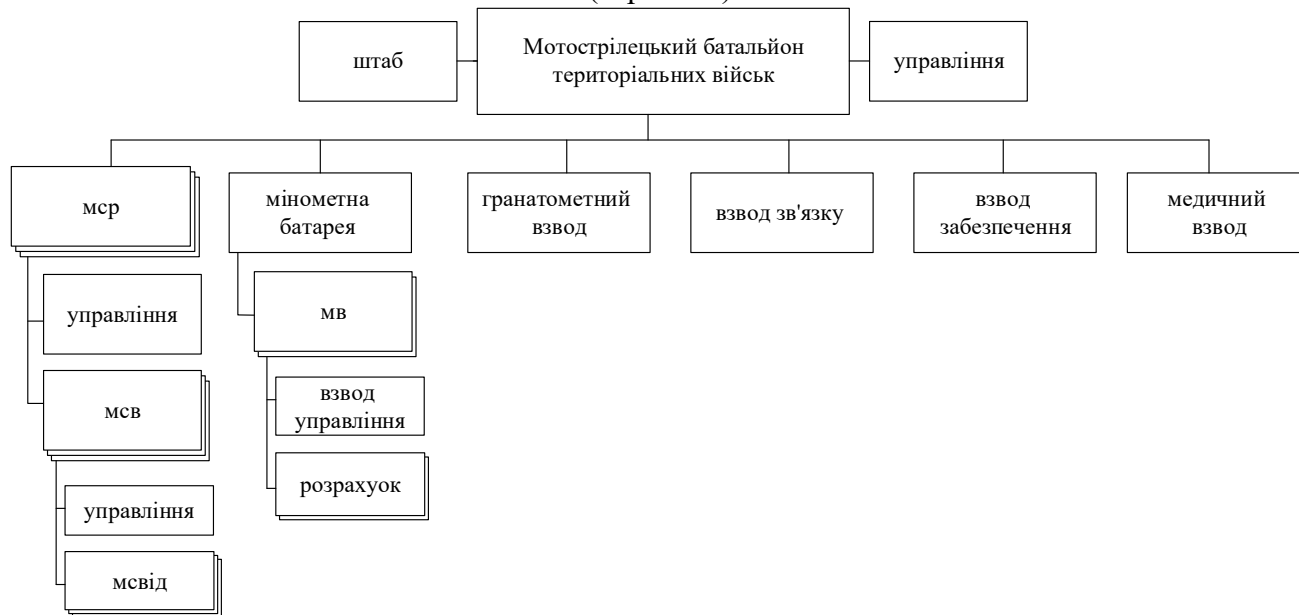
	упр. і штаб	тр	вз	вз. забез	мпб	Всього
Особового складу	5	32	12	27	3	175
Танків (Т-72, Т-80, Т-90)		10	1			41
БРЕМ-1				1		1
БМП-1/2/3 (БМП-КШ)			1 (1)			1 (1)
Авто. вантажних				5		5
Авто. спеціальних				12	1	13

Типова структура танкового батальйону мсп



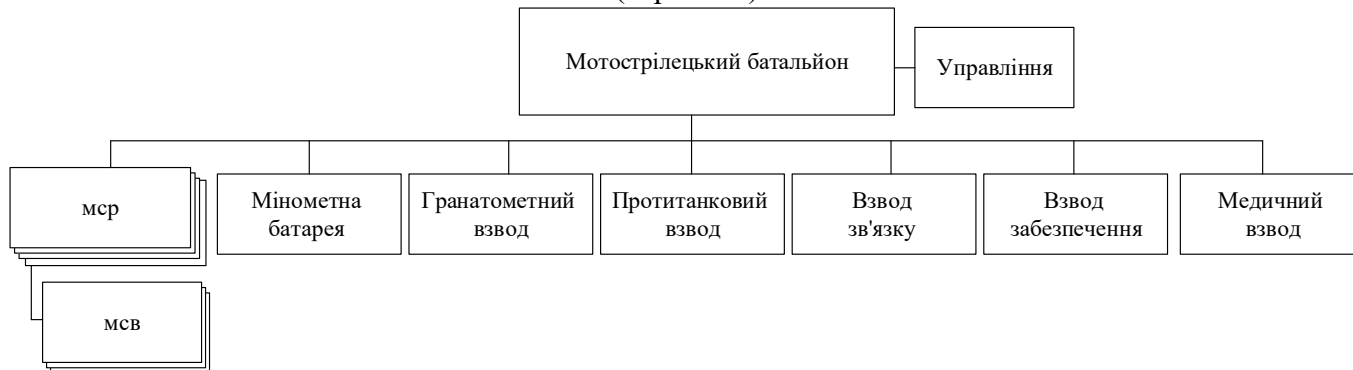
	упр. і штаб	тр	вз	взаб	мпб	Всього
Особового складу	4	33	11	23	4	141
Танків (Т-72, Т-80, Т-90)		10	1			31
БРЕМ-1				2		2
БМП-1/2/3 (БМП-КШ)			1 (1)			1 (1)
Авто. (вантажні/спеціальні)				6/8	1	15

Структура мотострілецького батальйону (на автомобілях) мсп мсд територіальних військ (варіант 1)



	упр і шт.	мсвід	мсв	мср	мінбатр	гв	вз	взаб	медв	Всього
Особового складу	7	8	26	86	35	19	10	16	25	370
АК-74	1	6	21	66	30	18	9	14	23	293
ПКМ (ПКП)		1	3	9						27
РПГ-7		1	1	3						9
ПМ	6		1	8	5	1	1	2	2	41
АГС-17						15				15
82-мм 2Б14					6					6
Автомобілів			1	4	4	3	2	10	6	37

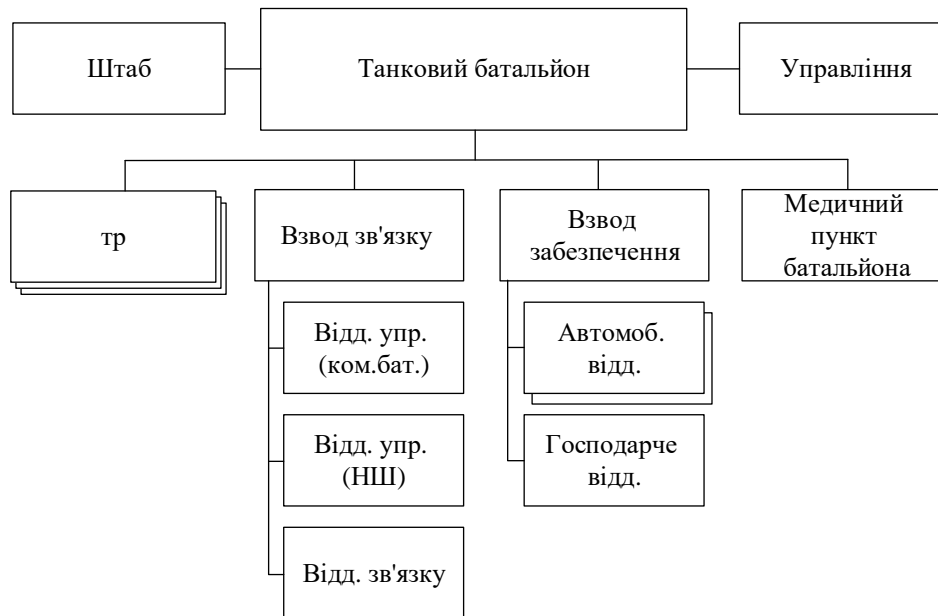
Структура мотострілецького батальйону (на автомобілях) мсп мсд територіальних військ (варіант 2)



	мср*	мінбатр	гв	пТВ*	вз	взаб	медв	Всього
Особового складу	125	45	22	22	13	27	10	548
АГС-17			6					6
Міномети		6						6
ПТРК				6				6
РПГ7	3							9
Автомобілів	5	4	3	3	2	10	3	40

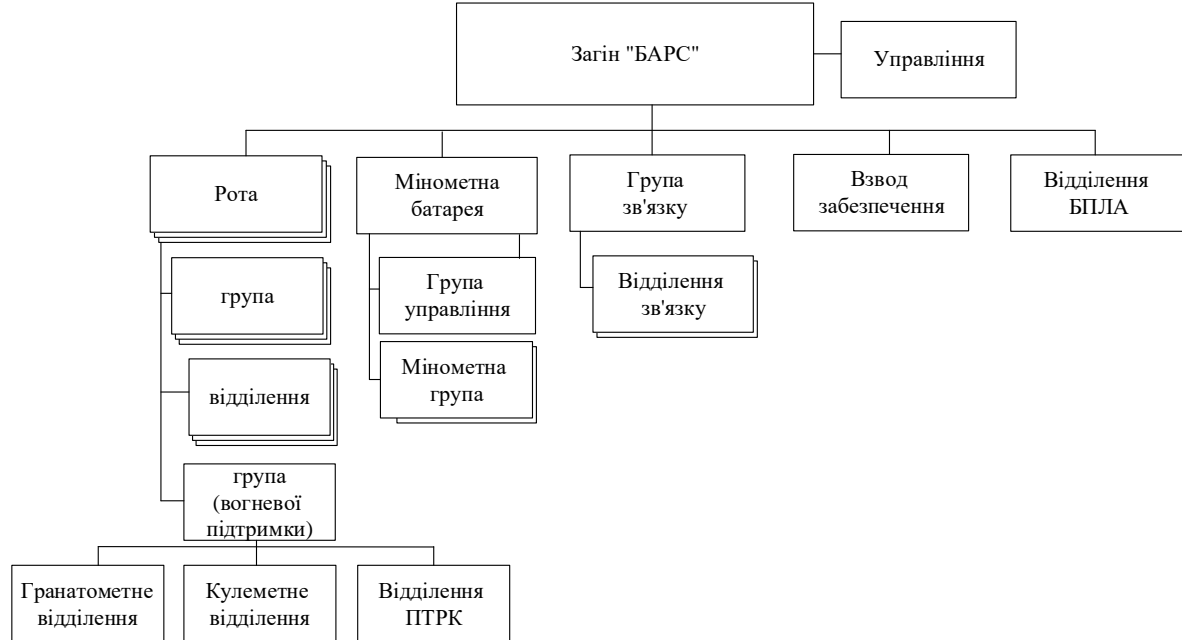
* - у структурі мсб ТрВ омсбр (на МТ-ЛБ) відсутній протитанковий взвод;
чисельність мср – 76 осіб, загальна чисельність мсб – 436 осіб.

Структура танкового батальйону (на Т-62) тп мсд територіальних військ



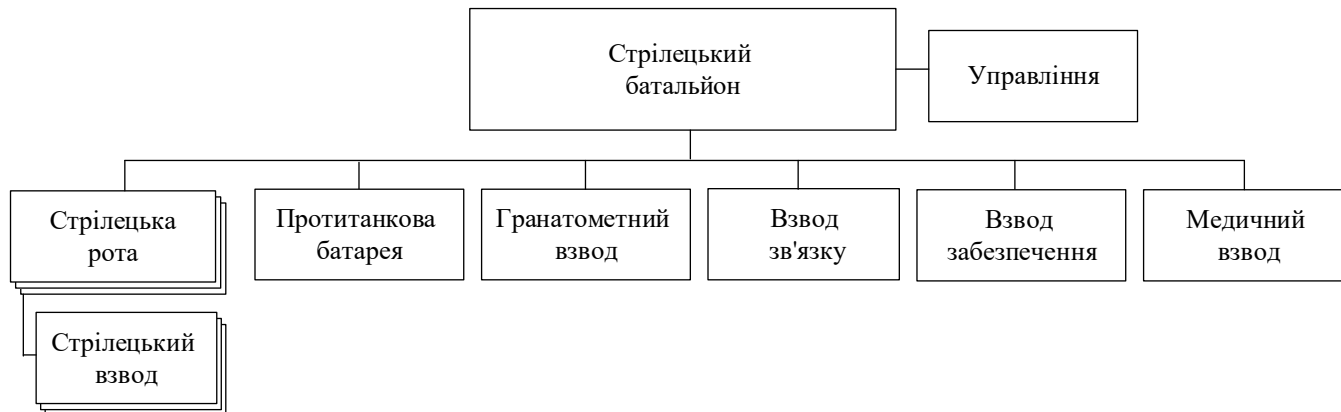
	упр. і штаб	тр	взвод зв'язку	взвод забез.	мпб	Всього
Особового складу	6	42	12	16	4	164
Танків (Т-62М)		10	1			31
БТР-80			1			1
Автомобілів вантажні			1	4		5
Автомобілів спеціальні				4	1	4

Структура загону "БАРС"



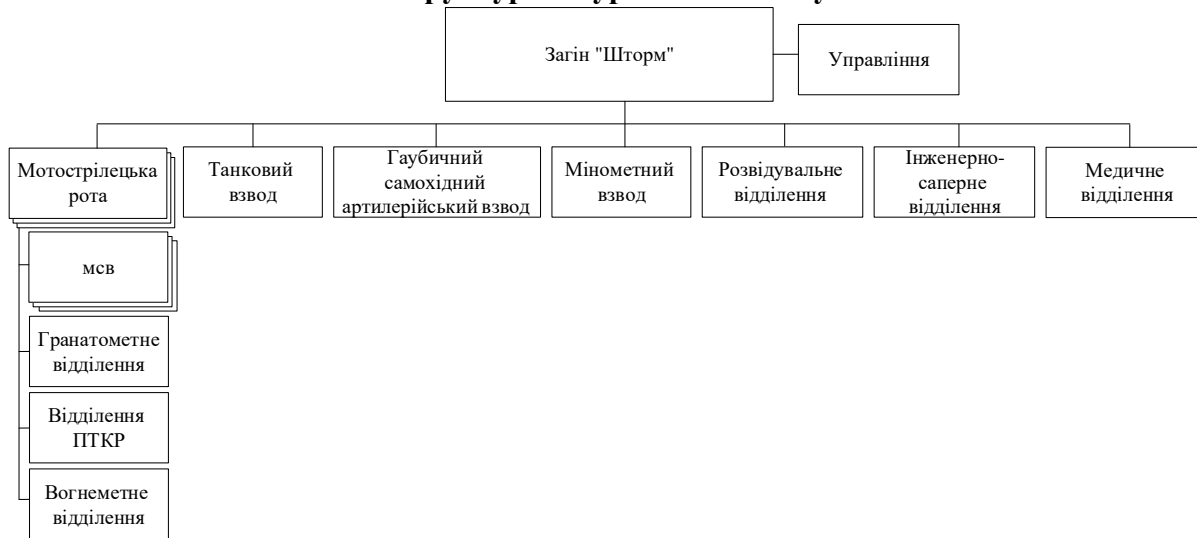
	відд.	група	гр (ВП)	рота	мінбатр	грз	взаб	від.БПЛА	Всього
Особового складу	8	27	19	105	44	14	16	4	400
12,7-мм кулемет			2	2					6
АГС-17			2	2					6
ПТРК "Метис"			2	2					6
РПГ-7	1	3	9						27
міномет 2Б14					6				6
Комплекс БПЛА								1	1
Автомобілі		1	2	5	8	1	9	1	34

Типова структура стрілецького батальйону



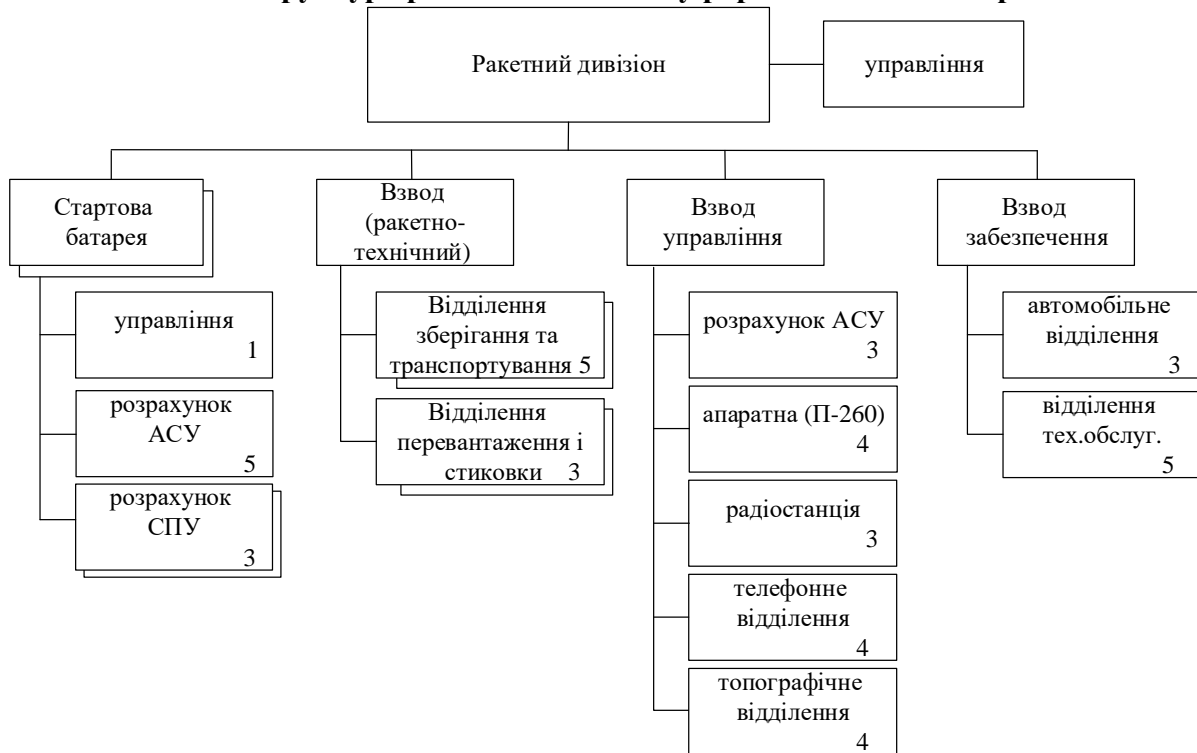
	упр.	св	ср	птабатр	гв	вз	взаб	медв	Всього
Особового складу	6	26	84	38	38	16	17	8	375
РПГ-7					18				18
СПГ-9		3	9						27
ПТРК "Метис"				2					2
100-мм МТ-12				4					4
Автомобілі		1	4	6	1	1	9	2	20
Радіостанцій									51

Структура штурмового загону



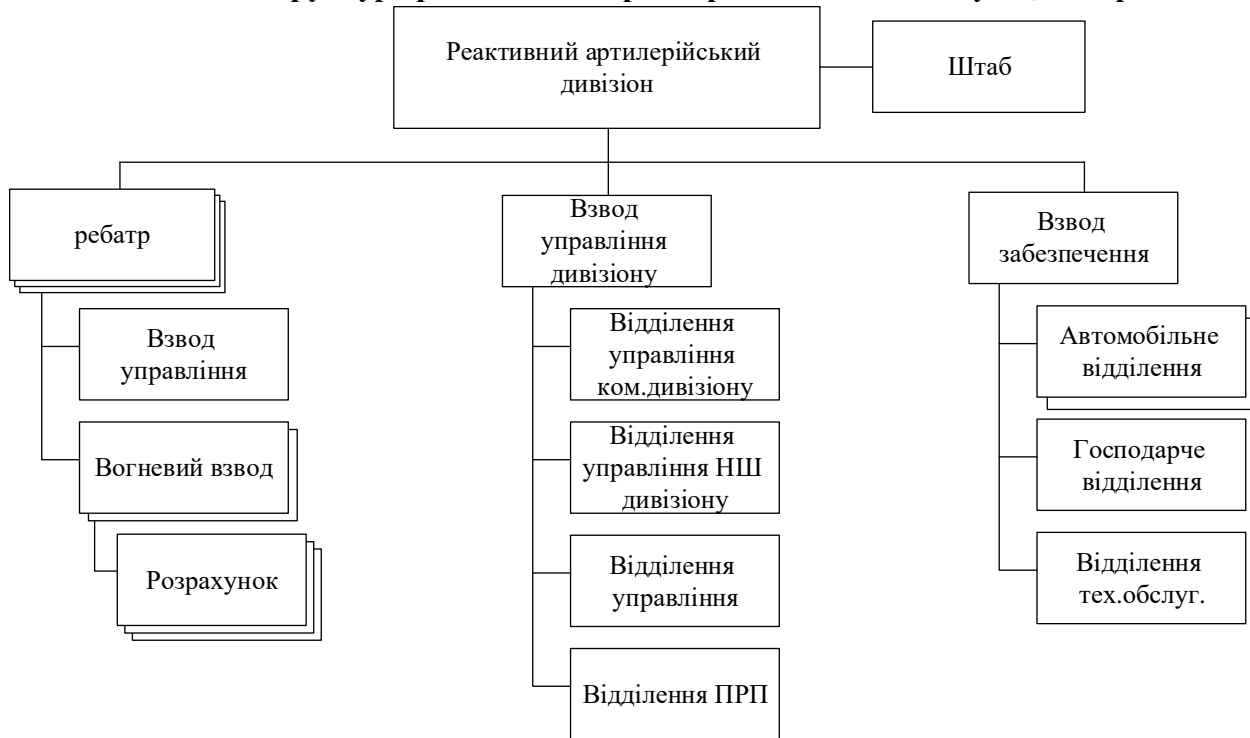
	упр	мср	тв	гсав	мінв	рвід	ісвід	медвід	Всього
Особового складу	4	106	9	10	17	7	5	3	161
Танки (Т-64/72/Т-80)			3						3
БМП (БМП-1/2/3)		10							10
122-мм СГ 2С1				2					2
82-мм міномети 2Б14					4				4
АК-74/СВД/ПМ									153/1/15
АГС-17		2							2
РПГ-7		9		1	1	1			12
ПТРК		1							1
Вогнеметів РПО-А		8							8
АТ		1		1	4	1	1	1	9

Типова структура ракетного дивізіону рбр ОТРК “Искандер-М”



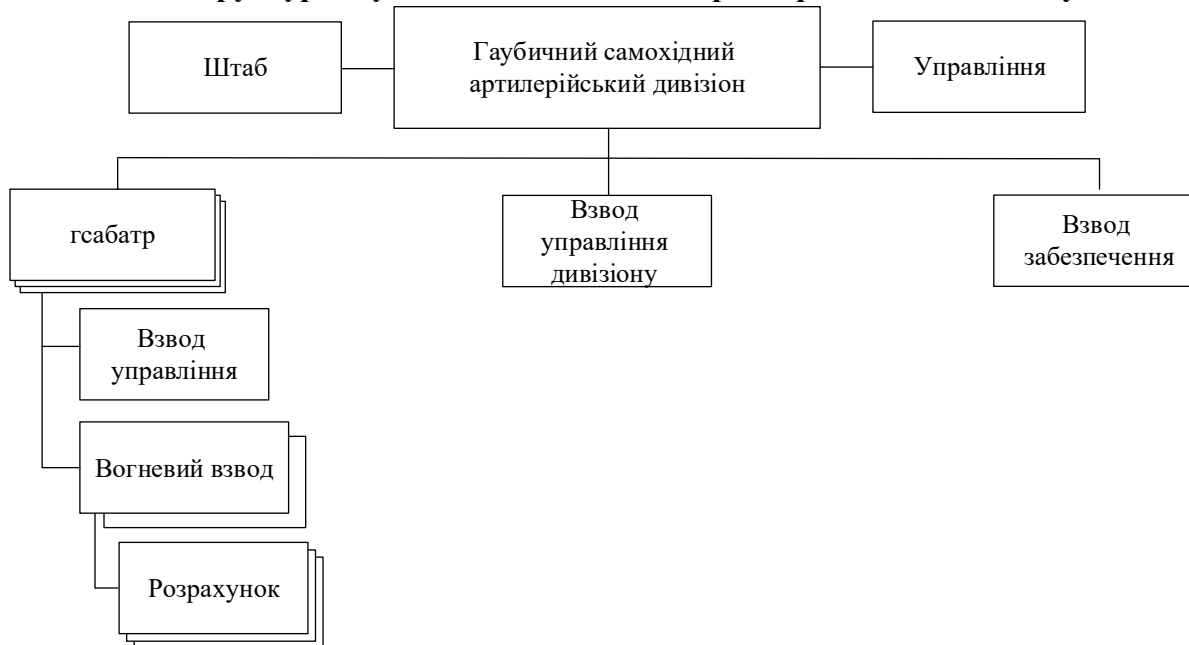
	управління	сбатр	вз. (рТ)	вз. упр.	вз. забез	Всього
Особового складу	5	12	14	19	9	71
самохідна ПУ 9П78		2				4
ТЗМ 9Т250			2			4
АТ		1		5	7	14

Типова структура реактивного артилерійського дивізіону ап, омсбр



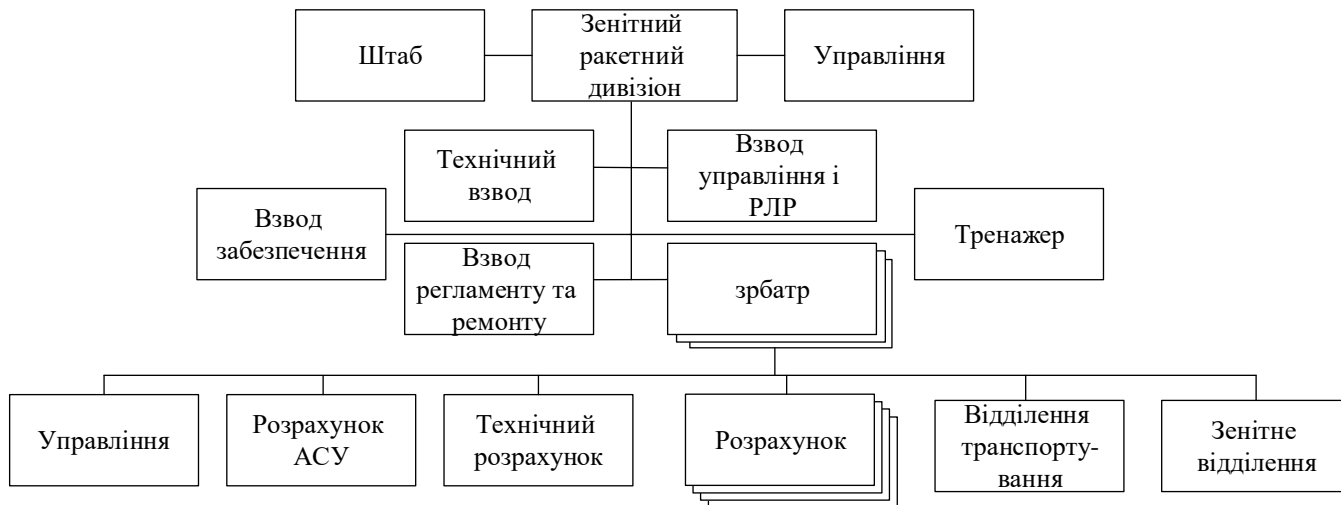
	упр. і штаб	1 вогн.вз	2 вогн.вз	ребатр	вз. упр.	вз. забез	Всього
Особового складу	3/3	20	23	54	18	33	219
122-мм БМ-21		3	3	6			18
1В110/1В19		1		1	-/1		3/1
1В18/1В111/ПРП-4				1/-/-	-/1/1		3/1/1
АТ вантаж./спец.			2/-	6/-	1	21/4	39/4

Типова структура гаубичного самохідного артилерійського дивізіону мсп



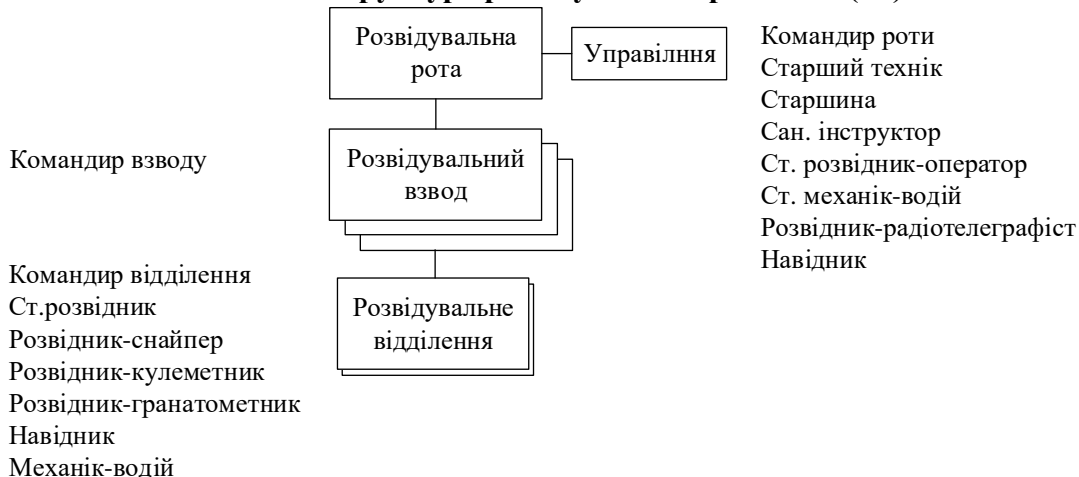
	упр. і штаб	1 гсав	2 гсав	гсабатр	вз. упр.	вз. забез	Всього
Особового складу	6	20	18	50	16	17	189
152-мм 2С19/2С3		3	3	6			18
ПРП-4А					1		1
1В16/1В15					1/1		1/1
1В14/1В13		-/1		1/1			3/3
АТ		1	1	2	1	12	19

Типова структура зенітного ракетного дивізіону омсбр



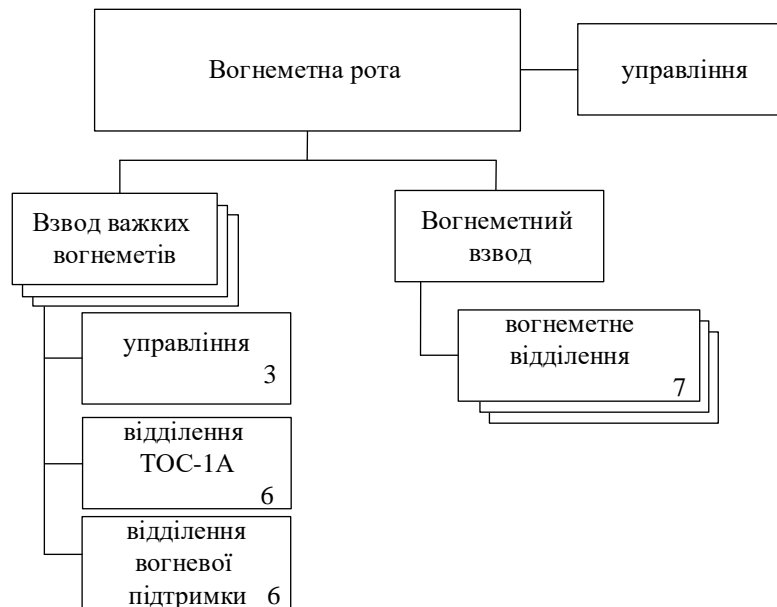
	упр. і штаб	зрбатр	ву і РЛР	тех.взвод	вз. рег.	вз. забез	тренажер	Всього
Особового складу	6	38	22	23	17	15	3	200
БМ типу "Тор-М"		4						12
ПЗРК "Игла"		3						9
КП 9С912 (БТР-80)		1	1					4
РЛС 9С18М (ГМ-352)			1					1
РЛС 35Н6			1					1
ТЗМ		2						6
МТ-ЛБВ		1						3
АТ/МТО		-/1		10/-	4/2	1	2	17/5

Типова структура розвідувальної роти мсп (тп)



	управління	розвідувальне відділення	розвідувальний взвод	розвідувальна рота
Особового складу	8	7	15	53
БРМ (БРМ-1, БРМ-3)	1	1	2	7
7,62-мм кулемет ПКП	-	1	2	6
РПГ	-	1	2	6
9-мм автомат АС	2	2	4	14
9-мм гвинтівка ВСС	-	1	2	6
7,62-мм АКМ з ПБС	-	-	1	3
7,62-мм пістолет ПСС	1	4	11	34
7,62-мм СВД	-	1	2	6
Радіостанція Р-187-П1	5	4	9	32
ЛПР-2	1	-	-	1
Станція 1Л277	1	-	-	1

Типова структура вогнеметної роти батальйону вогнеметного та аерозольного маскування окремого полку РХБз загальної військової (танкової) армії



	управління	взвод важких вогнеметів	вогнеметний взвод	Всього
Особового складу	4	15	22	71
БМ ТОС-1А		3		3
ТЗМ ТОС-1А		3		3
БМО-Т (база Т-72)			3	3
РПО			180	180
МТ-ЛБ	1			1

**Тактико-технічні характеристики
озброєння та військової техніки**

Ракетні комплекси (берегові ракетні комплекси)

Носій	Розрахунок, осіб	Кількість ракет на носії, од (балістична/крилата)	Дальність стрільби (мін/мах), км	Маса, т	Вага бойової частини, кг
ТРК ¹ “Точка-У”	3	1	20-120	18,1	480
ОТРК “Искандер-М”	3	2/ або 2 (-/4*)	50-500/ 480 (2500*)	40	480
БРК “Бастион”	3	2	15-500	41	251
БРК “Бал-Т”	6	8	7-120	40	145
БРК “Рубеж”	5	2	8-80	40	513
БРК “Утес” (стаціонарний)	8	2	4-450	30	1000

* – існує модифікація СПУ з чотирма крилатими ракетами

До складу ракетної бригади ОТРК “Искандер-М” входять три ракетних дивізіони (у кожному: самохідних пускових установок – 4, транспортно-зарядних машин – 4, КШМ – 2, машин забезпечення життєдіяльності – 4).

¹ ТРК – тактичний ракетний комплекс; ОТРК – оперативно-тактичний ракетний комплекс; БРК – береговий ракетний комплекс

Артилерійські системи

Найменування	Обслуга, осіб	Бойова вага, тонн	Дальність стрільби, км min/max	Швидко- стрільність постр./хв. (залп.сек)	Боекомп- лект, од.	Тягач/ база
82-мм СМ 2С41 “Дрейк”	4	14	0,1/6	12	40	автомобіль
120-мм М 2С12 “Сани”	4-5	0,21	0,48/7,18	15	48	автомобіль
120-мм Г 2Б16 “Нона-Б”	5	1,2	1,7/12,8	8-10	30	причіпна
120-мм СГ 2С23 “Нона-СВК”	4	14,5	0,5/12,8	10	40	БТР-80
120-мм СГ 2С31 “Вега”	4	19,5	14/	8-10	70	БМП-3
125-мм СГ 2С25 “Спрут-СДМ1”	3	18	*/5	8	40	БМД
122-мм СГ 2С34 “Хоста”	4	16	0,8/15,3	4/5	40	МТ-ЛБ
152-мм СГ 2С3М2 “Акація”	4	27,5	4,2/24	4	46	Су-100
152-мм Г 2А36 “Гиацинт-Б”	8	9,76	1,2/28,3	7-8	40	причіпна
152-мм СГ 2С5 “Гиацинт-С”	5	28,2	1,2/28	5-6	30	Су-100
152-мм Г 2А65 “Мста-Б”	8	6,55	24,7	7-8	60	причіпна
152-мм СГ 2С19М-2 “Мста-СМ”	5	42	6,5/30	10	50	Т-80
152-мм СГ 2С35 “Коаліція-СВ”	3	48	70	11-16	90	Т-90
203-мм СГ 2С7М “Малка”	7	46	8,4/47,5	2-3	8	Т-80
122-мм РСЗВ “Торнадо-Г”	3	14	1,6/40	(20)	40	Урал
220/300-мм РСЗВ “Ураган-1М”	4	44,5	8/90	(8)	15/6	МЗКТ
300-мм РСЗВ “Торнадо-С”	3	43,7	20/120	(30)	12	МАЗ
220-мм ВВС “Буратино” (ТОС-1)	3	46	0,4/3,6	(40)	30	Т-72
220-мм ВВС “Солнцек” (ТОС-1А)	3	44	0,4/6,7	(35)	24	Т-90
220-мм ВВС “Тосочка” (ТОС-2)	5	20	0,04/15	13-15	18	Тайфун-У

Протитанкові ракетні комплекси

Найменування	Стартова вага, кг	Дальність стрільби, км min/max	Бронепробивність, мм (під кутом 90°)	Тип бойової частини	Тип самохідної ПУ	Боєкомплект, од.	Система керування*
9К111М “Фагот-М”	8,9	75/2500	600	кумулятивна	БРДМ-2	5	НАП
9К111-1М “Конкурс”	14,6	75/4000	800	кумулятивна	БРДМ-2, БМП-2	8	НАП
9К113 “Штурм-С”	33,5	400/6000	950	кумулятивна	МТ-ЛБ, Мі-35	12	радіолінія
9К115 “Метис-М1”	13,8	80/2000	950	кумулятивна, термобарична	-	4	НАП
9К114 “Атака-В”	42,8	400/8000	950	кумулятивна	верто- льоти	8-24	РЛС
9К123 “Хризантема-С”	46	400/5000	1250	кумулятивна, фугасна	БМП-3	15	РЛС, НАЛ
9К128 “Корнет-С”	26	100/5500	1200	кумулятивна, термобарична	БМП-3	16	НАЛ
9К135 “Корнет-Э”	27	100/5500	1000	кумулятивна, термобарична	БМП-3	16	НАЛ
9К116 “Аркан”	19,5	100/5500	950	кумулятивна	БМП-3, БМД-4	8 4	НАЛ
ЛМУР (легкая многоцелевая управляемая ракета)	100	*/25000	1100	кумулятивна, осколочна	Мі-28 Ка-52	16	інерціальна, РЛС, телевізійна

*– НАП - напівавтоматична по проводах; НАЛ - напівавтоматична по лазерному променю; РЛС - за допомогою РЛС

Бронетанкова техніка

Найменування	Екіпаж (десант), осіб	Бойова вага, т	Озброєння гармата кулемети	Боєкомплект снаряди патрони	Дальність стрільби, м	Бронепробивність, мм	Потужність двигуна к.с.	Швидкість, км/г по дорогах на плаву	Запас ходу, км	Примітка
T-62М	4	40,5	$\frac{1 \times 115}{1 \times 7,62; 1 \times 12,7}$	$\frac{42}{2500; 300}$	4000	330-380	620	$\frac{27}{-}$	450	
T-72Б3	3	45,6	$\frac{1 \times 125}{1 \times 7,62; 1 \times 12,7}$	$\frac{45}{2500; 300}$	5000	330	840	$\frac{65}{-}$	550	
T-72Б3М	3	46,5	$\frac{1 \times 125}{1 \times 7,62; 1 \times 12,7}$	$\frac{41}{2500; 300}$	5000	330	1130	$\frac{60}{-}$	500	
T-80У	3	44,5	$\frac{1 \times 125}{1 \times 7,62; 1 \times 12,7}$	$\frac{45}{1250; 300}$	5000	250	1110	$\frac{70}{-}$	500	
T-80БВМ	3	46	$\frac{1 \times 125}{1 \times 7,62; 1 \times 12,7}$	$\frac{45}{1500; 300}$	5000	250	1250	$\frac{80}{-}$	500	
T-90А	3	46,5	$\frac{1 \times 125}{1 \times 7,62; 1 \times 12,7}$	$\frac{40}{2000; 300}$	5000	250	1000	$\frac{60}{-}$	550	
БМП-1	3 (8)	12,6	$\frac{1 \times 73}{1 \times 7,62}$ 1хПТУРС	$\frac{40}{2000}$ 4	1300	340	300	$\frac{65}{7}$	600	ПТРК “Малютка”/ “Конкурс”
БМП-1М	3 (8)	13,2	$\frac{1 \times 30}{1 \times 7,62}$ 1хПТРК	$\frac{300}{2000}$ 4	2000	340	300	$\frac{65}{7}$	600	З бойовим модулем “Клевер”
БМП-2	3 (8)	14,7	$\frac{1 \times 30}{1 \times 7,62}$ 1хПТРК	$\frac{500}{2000}$ 4	1500	340	300	$\frac{65}{7}$	600	ПТРК “Конкурс”
БМП-2М	3 (8)	14,46	$\frac{1 \times 30}{1 \times 7,62}$ 4хПТРК; 1хАГ-17	$\frac{500}{2000}$ 8 300	2000	360	400	$\frac{50}{7}$	600	ПТРК “Корнет”, частина мод. БМП до 2020 р. – ПТРК “Атака”
БМП-3	3 (7)	18,7	$\frac{1 \times 100; 1 \times 30}{3 \times 7,62; 1 \times ПТРК}$	$\frac{40; 500}{6000; 8}$	7000; 2000	375	500	$\frac{70}{10}$	600	ПТРК “Аркан”

Найменування	Екіпаж (десант), осіб	Бойова вага, т	Озброєння гармата кулемети	Боскомплект снаряди патрони	Дальність стрільби, м	Бронепробивність, мм	Потужність двигуна к.с.	Швидкість, км/г по дорогах на плаву	Запас ходу, км	Примітка
БМП-3М	3 (7)	22	<u>1x100; 1x30</u> 3x7,62; 1xПТРК	<u>40; 500</u> 6000; 8	6500;4000	375	660	<u>70</u> 10	600	ПТРК “Арена”
БМД-2М	3 (4)	8,2	<u>1x30</u> 1x7,62 1xПТРК	<u>300</u> 2000 3	800	340	240	<u>60</u> 10	500	ПТРК “Корнет”
БМД-4М	3 (5)	13,5	<u>1x100</u> <u>1x30</u> 1xАГС-17 1x7,62	<u>34+4 ракети</u> 350 290 2000	800	375	500	<u>70</u> 10	500	ПТРК “Аркан”
БТР-80	2 (8)	13,6	- 1x14,5; 1x7,62	- 500, 2000	800	25	260	<u>80</u> 10	600	
БТР-80А	2 (8)	14,5	<u>1x30</u> 1x7,62	<u>300</u> 2000	800	30	260	<u>90</u> 10	600	
БТР-82А	3 (7)	15,4	<u>1x30</u> 1x7,62	<u>300</u> 2000	800	30	260	<u>90</u> 10	600	
БТР-82АМ	3 (7)	16	<u>1x30</u> 1x7,62	<u>300</u> 2000	800	30	300	<u>100</u> 9	600	
БМПТ “Терминатор”	5	47	<u>2x30; 1x7,62</u> 4xПТРК; 2xАГС	<u>900; 2000</u> 8; 600	<u>2000;1500</u> 6000;1700	800	1000	<u>65</u> -	550	на базі Т-90, ПТРК “Атака-Т”
Т-14 “Армата”	3	53	<u>1x125</u> 1x7,62;1x12,7	<u>45</u> 1x7,62;1x12,7	7000	понад 1000	1300-1800	<u>90</u> -	500	

Вертольоти

Найменування	Екіпаж (десант), осіб	Бойова вага, т	Максимальна швидкість, км/г	Практична стеля, м	Бойовий радіус дії, км	Озброєння	Максимальне бойове навантаження, т
Ми-24	2 (8)	11,5	335	5200	224	гармата ГШ-30 або кулемет 12,7-мм, некеровані ракет: С-8, бомби калібру до 500 кг	2400
Ми-35	2 (8)	11,5	320	5000	250	ГУВ (гондола уніфікована вертолітна), АСМ, УРВ “повітря-поверхня”	2400
Ми-28	2	12,1	300	5800	200	30-мм гармата 2А42 (250 снарядів), некеровані ракети (снаряди): С-8 (80 од.), С-13, ПТКР “Атака-В” (16 од.)	2200
Ка-52	2	10,8	300	5500	520	30-мм гармата 2А42 (460 снарядів), керовані ракети “повітря-повітря”: “Игла-В” (4 од.) некеровані ракети (снаряди): С-8 (80 од.), С-13 (20 од.); ПТКР “Атака-В” (24 од.)	2,8
Ми-8АМТШ	3 (26)	13	250	6000	230	кулемет 2х12,7-мм; керовані ракети “повітря-повітря”: “Игла-В”; некеровані ракети (снаряди): С-8 (80 од.), ПТКР “Атака-В” або “Штурм-В” (8 од.)	4

Засоби повітряного нападу

Найменування	Екіпаж, осіб	Бойова вага, т	Максимальна швидкість, км/г	Практична стеія, м	Бойовий радіус дії, км	Озброєння, крилаті (аеробалістичні) ракети, кількість: типи	Бомбове навантаження кількість/калібр	Максимальне бойове навантаження, т
Ту-22М3	4	125	2450	14000	780-2500	2x23-мм гармата, 3 КР: Х-22, Х-32 10 АБР: Х-15	69/ФАБ-250 або 42/ФАБ-500	24
Ту-95МС	6	185	910	12000	4650-7600	2x23-мм гармата, 6 КР: Х-55, Х-555, 4 КР: Х-101, Х-102	16/750 12/1000 2/6000 1/9000	12
Ту-160	4	275	2300	15000	600-8000	12 КР: Х-55, Х-555, Х-101, Х-102 24 АБР: Х-15	22/750 16/1000 8/1500	45
Ту-160М	4	275	2500	15000	600-8000	12 КР: Х-55, Х-555, Х-101, Х-102 24 АБР: Х-15	22/750 16/1000 8/1500	40*

Засоби повітряного нападу

Найменування	Екіпаж, осіб	Бойова вага, т	Максимальна швидкість, км/г	Практична стеля, м	Бойовий радіус дії, км	Озброєння	Максимальне бойове навантаження, т
МиГ-29	1	20	2450	17000	900	гармата ГШ-30-1 (30 мм, 150 патронів); ракети “повітря-повітря”: Р-73, Р-60м, Р-27р, Р-27т	3
МиГ-29СМТ	1	21	2450	18000	900	гармата ГШ-30-1 (30 мм, 150 патронів); ракети “повітря-повітря”: Р-73, Р-60м, Р-27, Р-27з ракети “повітря-поверхня”: Х-25мл, Х-29т, Х-29л, Х-31а, Х-31п, Х-35у некеровані ракети: С-24 бомби калібру до 500 кг	4
МиГ-31	2	46,2	3000	20600	950	гармата ГШ-23-6 (23 мм, 260 патронів); ракети “повітря-повітря”: Р-33, Р-40Т, Р-60, Р-60м, Р-73	3
Су-24	2	39,7	1500	17100	440	гармата ГШ-23-6 (23 мм, 500 патронів); 2 ракети “повітря-повітря”: Р-60; ракети “повітря-поверхня”: Х-23, Х-28, Х-58; некеровані ракети: С-24, С-25	8
Су-25	1	14,6	870	7000	650	гармата ГШ-30 (30-мм, 250 патронів). ракети “повітря-повітря”: Р-60, Р-73; ракети “повітря-поверхня”: Х-25мл, Х-29л некеровані ракети (снаряди): С-8, С-24, С-25 контейнери СППУ-22 с двоствольною 23-мм гарматою ГШ-23Л (260 патронів)	4,34

Найменування	Екіпаж, осіб	Бойова вага, т	Максимальна швидкість, км/г	Практична стеля, м	Бойовий радіус дії, км	Озброєння	Максимальне бойове навантаження, т
Су-27	1	30	2500	18500	1100	гармата ГШ-30-1 (30 мм, 150 патронів); ракети "повітря-повітря": Р-27, Р-73; бомби калібру до 500 кг	6
Су-30СМ	2	34,5	2125	17300	1960	гармата ГШ-30-1 (30 мм, 150 патронів); 6 ракет "повітря-повітря": Р-27р, Р-73э, Р-77, Р-27п(эп), Р-27т1(эг1) 6 ракет "повітря-поверхня": Х-29т/л, типу Х-25, Х-31а/п або 2 ракети Х-59мэ; 6 бомб калібру до 500 кг; 8 бомбових касет; до 8 запаловальних баків ЗБ-500; некеровані ракети (снаряди): С-8, С-13, С-25	8
Су-34	2	45,1	1900	17000	1100	гармата ГШ-30-1 (30 мм, 150 патронів); ракети "повітря-повітря": Р-73, Р-27; ракети "повітря-поверхня": Х-25, Х-29, Х-31, Х-31п, Х-58, Х-59; бомби калібру до 1500 кг	8
Су-35С	1	34,5	2400	18000	1600	гармата ГШ-30-1 (30 мм, 150 патронів); ракети "повітря-поверхня": Р-73, Р-77, Р-27р, Р-27т; ракети "повітря-поверхня": Х-29,Х-31, Х-31п бомби калібру до 500 кг	8
Су-57	1	26,5	2900	20000	800/1720	гармата ГШ-30-1 (30 мм, 150 патронів); ракети "повітря-повітря" ракети "повітря-поверхня": Х-38; бомби калібру до 520 кг ("Гром")	*
Як-130	2	10,3	1060	12500	700	ракет "повітря-повітря": Р-73; некеровані ракети (снаряди): С-8, С-13, С-25 2-4 контейнери УПК-23-250 з 23-мм гарматою кожен (250 снарядів); керовані та некеровані бомби	3

Засоби протиповітряної/протиракетної оборони

Найменування	Кількість ракет на ПУ, од	Дальність виявлення цілей, км	Дальність ураження балістичних цілей, км		Дальність ураження аеробалістичних цілей, км		Висота ураження, км (баліст./аеродінам.)		Кількість цільових каналів зрдн/зрпк
			max	min	max	min	max	min	
С-300ПС	4	250	40	7	75	5	25	0,025	6
С-300ПМУ-1	4	300	40	5	150	5	25	2/0,01	6
С-300В4	2 або 4	400	40	5	350	5	25/30	0,001	до 24
С-350	12	*	30	1,5	60	1,5	25/30	1,5/0,01	8
С-400	4	600	60	2	250-400	2	27/30	2/0,01	6
С-500	2	700	600	*	*	*	200	*	10
“Панцирь-С1”	12/4	36	-	-	20	1	15	0,005	2
“Панцирь-СМ”	12/4	75	-	-	40	1	15	0,005	2
“Тунгуска-М”	8/1936	18	-	-	8/3,5	2,5/0,2	3,5/3	0,015/0	1
Бук-М3	6	100	70	2,5	70	2,5	40/35	0,01/0,015	6
Тор-М2	16	32	-	-	12	1	6	0,01	4
Стрела-10НМ	4	10	-	-	5	0,8	3,5	0,01	1

Засоби артилерійської розвідки

Найменування	Дальність виявлення, км	Час визначення координат, сек.	Час, хв		Примітка
			розгортання	згортання	
АЗК-7	міномети – 8-9 гармати – 16-20	10	25	10	
СНАР-10М	танк – 35 особа – 15 вибух 152-мм снаряду – 15	60	5	2	
Зоопарк-1	міномети – 16 гармати – 10	30	5	2-3	
АРК-1	міномети – 13 гармати – 9	30	5	2-3	

Стрілецька зброя

Найменування	Вага, кг	Прицільна дальність, м	Бойова швидкострільність, постр./хв.	Ємність магазину, од.
9-мм ПМ	0,73	25	30	8
9-мм ПММ (ПММ-8/ПММ-12)	0,76	25	35	8/12
9-мм СР-1М “Тюрза”	0,95	100	40	18
9-мм МР-443 “Грач” (пістолет “Ярыгина”)	0,95	100	30	18
7,62-мм ПСС	0,7	50	6-8	6
5,45-мм АК-74М	3,63	1000	40; 100	30
7,62-мм АК-103	3,3	1000	40; 100	30
5,45-мм АК-12	3,2	1000	40; 100	30/60
7,62-мм АК-15	3,2	1000	40; 100	30
5,45-мм АЕК-971 7,62-мм АЕК-973	3,3	1000	150	30
9-мм автомат спеціальний АС	2,5	400	40; 60	20
7,62-мм ПКМ	7,5	1500	250	100/200
7,62-мм ПК “Печенег”	9,5	1500	250	100/200/250
12,7-мм “Утес” (на станку)	41	2000	150	50; 150
12,7-мм “Корд”	32,5	2000	100-150	50; 150

**Основні тактичні нормативи
загальновійськових підрозділів ЗС РФ**

оборона

норматив	відділення	взвод	рота	батальйон
Район відповідальності (по фронту/у глибину)				до 10/10 км
Район оборони (по фронту/у глибину)				до 5/3 км
Опорний пункт (по фронту/у глибину)	до 100 м	до 500/400 м	до 1,5/1 км	
Відстань між бойовими позиціями (опорними пунктами)	до 100 м	до 300 м	до 1 км	до 2 км
Відстань між траншеями	перша – є переднім краєм друга – 400-600 м від першої траншеї третя – 600-1000 м від другої траншеї четверта – 400-600 м від третьої траншеї			
Інтервал між бойовими машинами	до 200 м			
Смуга забезпечення (передова позиція)	бойова охорона – до 2 км, по фронту – до 600 м; проміжки між мсвід – до 150 м; секрет (2-3 в/сл) – до 400 м			
Район вогневих позицій приданої артилерії	3-6 км від переднього краю оборони на танконебезпечних напрямках			
Віддалення пунктів управління від першої траншеї		50-100 м	до 800 м	до 2 км

наступ

норматив	відділення	взвод	рота	батальйон
Фронт наступу/на ділянці прориву	до 50 м	до 300 м	до 1/0,5 км	до 2/1 км
Глибина бойового порядку	до 50 м	до 200 м	300 м	до 3 км
Найближче завдання	об'єкт атаки	об'єкт атаки	до 1,5 км	1,5 км
Подальше завдання				3-5 км
Відстань 2-го ешелону до наступу	до 2 км за підрозділами 1-го ешелону			
Рубежі розгортання у колони (РПА)	до 600 м	3-4 км	8 км	20 км
Рубіж безпечної відстані від розриву своїх снарядів	у пішому порядку – 400 м, на БМП – 300 м, для танкових підрозділів – 200 м			
Інтервали між о/с, групами, БМП (БТР, танками)	в/сл – 3-5 або 6-8 м, групами – 25-30 м	до 100 м		
Віддалення пунктів управління		до 50 м	до 200 м	до 300 м